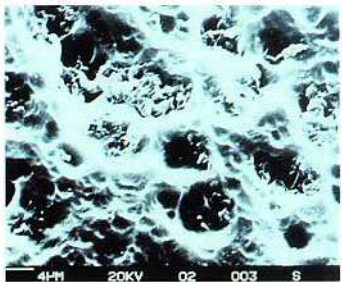


## Warum sollte die Glasoberfläche geschützt werden?

Neues Glas ist klar, brillant und transparent, leicht zu reinigen und sauber zu halten. Aber mit der Zeit ändert sich das, denn im Gegensatz zur allgemeinen Meinung ist die Glasoberfläche nicht vollständig glatt. Unter dem Mikroskop betrachtet, hat Glas eine raue Oberfläche, die einer Kraterlandschaft mit Spitzen und Tälern gleicht.



Die mikroskopische Aufnahme einer Glasoberfläche zeigt die starke Mikro-Rauigkeit des Glases – ein idealer Ansatzpunkt für jede Art von Verschmutzung.

Verschmutzungen füllen die Täler, reagieren chemisch mit dem Glas und verbinden sich fest mit seiner Oberfläche. Als Folge verdreckt das Glas, verfärbt sich, verliert an Transparenz und ist schwer zu reinigen und sauber zu halten.

Ihre gläserne Duschkabine ist täglich einer Vielzahl von verschmutzenden Einflüssen ausgesetzt. Die Pflegemittel, die Ihrem persönlichen Wohlbefinden und Ihrer Sauberkeit dienen, gehören genauso wie das Leitungswasser selbst zu den ganz großen Schmutzverursachern. Seifen- und Shampoo-rückstände als auch der im Wasser enthaltene Kalk führen über kurz oder lang dazu, dass das Aussehen und die Hygiene Ihrer Duschkabine beträchtlich leiden.

## Wieso Sie sich für ClearShield® entscheiden sollten!



- ... konserviert die Eleganz Ihrer Glas-Duschkabine,
- ... weist Schmutz ab,
- ... erspart Ihnen Zeit und Mühe,
- ... schützt Ihre Investition,
- ... funktioniert perfekt bei neuem und bereits verbautem Glas,
- ... verbessert signifikant die Hygiene und
- ... ist pflegeleicht: einfach mit einem Abzieher oder einem weichen Tuch nachwischen.



Pflegemittel BC 4025100

### Pflegemittel für Duschkabinen

Spezielles Pflegemittel für die routinemäßige Pflege von ClearShield®-Edelglas. Entfernt Seife, Körperfette und leichte Verkalkungen auch von den meisten Metall- und Kunststoffoberflächen · Zerstäuberflasche

glasvoit

GLAS VOIT GMBH

Georg-Benda-Str. 14  
90763 Fürth

Tel: 0911 / 89 17 57 0

Fax: 0911 / 89 17 57 23

email: [info@glas-voit.de](mailto:info@glas-voit.de)  
[www.glas-voit.de](http://www.glas-voit.de)



Duschkabinen

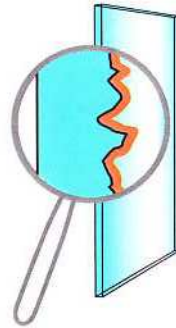
ClearShield®  
Hygienisch und pflegeleicht



## Wie funktioniert ClearShield®?

**C**learShield® geht mit der Glasoberfläche eine starke chemische Bindung ein und wird so zu einem festen Bestandteil des Glases. ClearShield® folgt den Konturen des Glases und ist weniger als ein 1/1000stel mm dünn. Wichtig ist, dass ClearShield® sich nur mit Glas oder glasähnlichen Oberflächen verbindet. Mit anderen Oberflächen geht ClearShield®

keine Verbindung ein und kann von diesen mit warmem Wasser abgewaschen werden.



ClearShield® schützt nachhaltig

Die teflonartige ClearShield®-Oberfläche bewirkt, dass Wasser und Schmutz sehr schnell abperlen und verhindert dadurch weitgehend das Anhaften von Kalkablagerungen und Seifenrückständen. Dieser Schutz ist so nachhaltig, dass das behandelte Glas in der Folge überaus pflegeleicht und wesentlich einfacher zu reinigen ist.

Durch ClearShield® perlt Wasser schneller ab



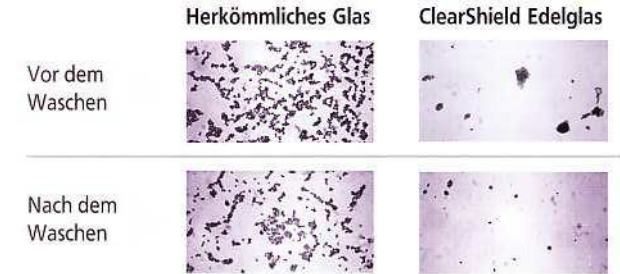
unbeschichtet

beschichtet

## ClearShield®: Nachweislich hygienisch

**M**it ClearShield® behandeltes Glas ist so wirksam geschützt, dass sogar Bakterien deutlich weniger gut haften bleiben. Diese signifikante Verbesserung der Hygieneigenschaften von mit ClearShield® behandeltem Glas wurde in einer Studie durch das Centre for Applied Microbiology & Research, England, offiziell bestätigt.

*"Wir kommen zu dem Schluss, dass die Ergebnisse deutlich zeigen, dass ClearShield... die Haftung der Bakterien gehemmt hat (...)." Public Health Laboratory Service*



Mikroaufnahme der an den Glasflächen haftenden Staphylococcus Aureus-Zellen

## Wann kann ClearShield® angewendet werden?

**W**enn Sie die Neuanschaffung einer Duschkabine mit Glastüren planen, dann berücksichtigen Sie am besten bereits von Anfang an den werksseitig aufgetragenen ClearShield®-Schutz. Es ist aber selbstverständlich ebenso möglich, bereits vorhandene und eingebaute Duschkabinen nachträglich mit ClearShield® zu veredeln. Ihr Fachbetrieb berät Sie gerne.